

# Formation et évaluation des IDE sur la sécurisation du circuit du médicament



F. Durand (1), P. Lazaro (1), K. Beuzit (1)  
(1) Service pharmacie, CHU de Poitiers



## Introduction

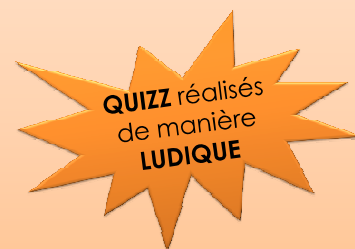
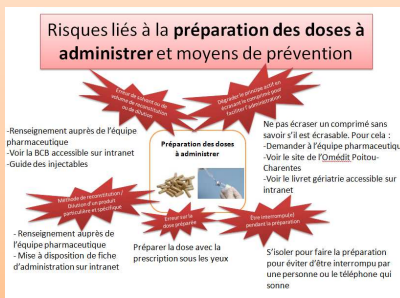
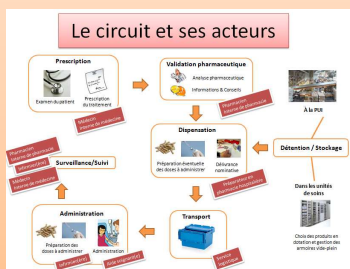
Les **FORMATIONS** font partie intégrante du management de la **SECURISATION DU CIRCUIT DU MEDICAMENT**. Une séance a été organisée pour les **INFIRMIERS DIPLOMES D'ETAT (IDE)**, leur permettant de valider le développement professionnel continu. L'outil de formation a été construit de manière à présenter les **PROCEDURES MISES EN ŒUVRE SUR L'ETABLISSEMENT**.

## Matériels et méthodes

**Etape 1** : Quizz n°1 = 10 questions pour **EVALUER LE NIVEAU DES CONNAISSANCES** des participants.

**Etape 2** : **FORMATION** en 2h

- Présentation interactive du circuit du médicament et de ses acteurs
- Puis étape par étape, présentation des risques possibles et des différents « pare-feu » mis en place sur l'établissement pour les éviter.



**Etape 3** : Quizz n°2 = 10 questions (identiques au Quizz n°1) pour **EVALUER L'IMPACT DE LA FORMATION**.

**Etape 4** : Distribution d'un questionnaire de satisfaction.

## Résultats

**15 participants** issus de différents services de soins.

Quizz n°1 : **5.5/10** versus Quizz n°2 : **7.9/10** → **TOUS** les participants **AUGMENTENT LEUR SCORE**.

Score augmenté après le Quizz n°2 = **15 items**

Score diminué après le Quizz n°2 = **5 items**

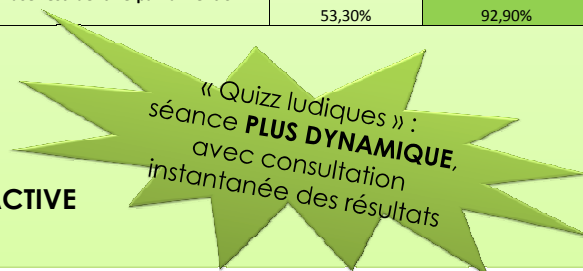
100% de bonnes réponses dès le Quizz n°1

Quizz n°1 (n=15)	Quizz n°2 (n=14)
% de réponses justes	% de réponses justes

Quizz n°1 (n=15)	Quizz n°2 (n=14)
% de réponses justes	% de réponses justes

	Quizz n°1 (n=15)	Quizz n°2 (n=14)
	% de réponses justes	% de réponses justes
<b>1/ A quelle étape du circuit du médicament les erreurs déclarées sont-elles les plus fréquentes ?</b>		
Prescription		
Dispensation		
<b>Administration</b>	20%	85,70%
Stockage		
<b>2/ L'analyse pharmaceutique de l'ordonnance médicale est une obligation réglementaire ?</b>		
<b>VRAI</b>	100%	100%
FAUX		
<b>3/ Une prescription peut-être valide si elle est signée par ?</b>		
<b>Un médecin</b>	100%	100%
<b>Un interne de médecine</b>	100%	100%
<b>Une sage femme</b>	100%	100%
Un externe de médecine		
Une infirmière		
<b>4/ Seules les formes à libération prolongée ne sont pas écrasables :</b>		
<b>VRAI</b>	73,30%	92,90%
FAUX		
<b>5/ Concernant le stockage des médicaments, quelles sont les réponses exactes ?</b>		
<b>Les consignes sont les mêmes dans les services de soins et à la PUI</b>	86,70%	100%
<b>Les rangements doivent pouvoir être fermés à clé</b>	86,70%	92,90%
<b>La température des réfrigérateurs doit être relevée et notée quotidiennement</b>	73,30%	100%
<b>Un médicament avec le nom de la molécule, la date de péremption mais sans le n° de lot peut être gardé</b>	86,70%	71,40%
<b>6/ Vous recevez un médicament dont le nom est proche de celui prescrit, mais qui n'est pas le bon ?</b>		
<b>Ce n'est pas une erreur médicamenteuse, je n'ai pas besoin de faire une déclaration</b>	93,30%	92,90%
<b>C'est une erreur médicamenteuse</b>	100%	100%
<b>Je fais une déclaration</b>	80%	92,90%

	Quizz n°1 (n=15)	Quizz n°2 (n=14)
	% de réponses justes	% de réponses justes
<b>7/ Concernant le traitement personnel du patient :</b>		
<b>L'utilisation est strictement interdite</b>	73,30%	92,90%
<b>L'utilisation est systématique si le produit est couteux</b>	93,30%	85,70%
<b>La famille va chercher en ville le médicament, avec une ordonnance du médecin, s'il n'est pas disponible à l'hôpital</b>	46,70%	57,10%
<b>Les patients peuvent gérer seuls leur traitement dans leur chambre</b>	86,70%	85,70%
<b>Son utilisation évite de faire une commande à la pharmacie</b>	93,30%	92,90%
<b>Son utilisation est possible dans certains cas</b>	100%	100%
<b>8/ La déclaration des erreurs médicamenteuses</b>		
<b>Dénonce les acteurs ayant commis l'erreur</b>	80%	92,90%
<b>Peut être anonyme</b>	66,70%	71,40%
<b>Permet de mettre en place des actions d'amélioration, permettant ainsi d'éviter que l'erreur se reproduise</b>	100%	100%
<b>9/ L'identification des flacons de perfusions :</b>		
<b>Est systématique</b>	93,30%	100%
<b>Se fait directement sur le flacon à l'aide d'un marqueur</b>	13,30%	64,30%
<b>Le nom du patient doit y figurer</b>	26,70%	92,90%
<b>10/ Parmi les situations suivantes, lesquelles sont dangereuses ?</b>		
<b>Je retrouve un blister non identifiable dans l'armoire de dotation</b>	100%	100%
<b>Des flacons de pipéracilline sont rangés parmi les flacons de pipéracilline/tazobactam</b>	86,70%	92,90%
<b>Un flacon prêt à perfuser est identifié par la mention : « 65P vanco 2g »</b>	53,30%	92,90%



### Questionnaire de satisfaction :

- Thèmes abordés : **3.4/4**, Méthodologie : **3.6/4**
- Points positifs : support informatique **CLAIR**, formation **INTERACTIVE**
- Point négatif : durée de formation **TROP COURTE**

## Discussion

L'**INTERACTIVITE** et le **PARTAGE D'EXPERIENCE** ont été **TRES ENRICHISSANTS** autant pour les participants que pour les formateurs. Les scores avant/après du Quizz, nous permettent de cibler les **THEMES A APPROFONDIR** lors de la prochaine formation. De plus, les participants ont pu **DIFFUSER** les notions importantes auprès de leurs collègues. Cette formation, qui s'est révélée **BENEFIQUE**, sera **RENOUVELEE** 4 fois par an.