

INTRODUCTION

A l'admission d'un patient, le prescripteur de l'établissement doit systématiquement ré-évaluer son traitement et le represcrire. Lorsque des médicaments non référencés au livret thérapeutique de l'établissement doivent être prescrits, une demande d'approvisionnement nominative doit parvenir à la PUI. Cette demande est analysée par la PUI. La décision de commander le médicament hors livret est prise en concertation avec le prescripteur. Une décision institutionnelle tolère que les patients utilisent leurs traitements personnels, le temps que la PUI de l'établissement mette à disposition les produits.

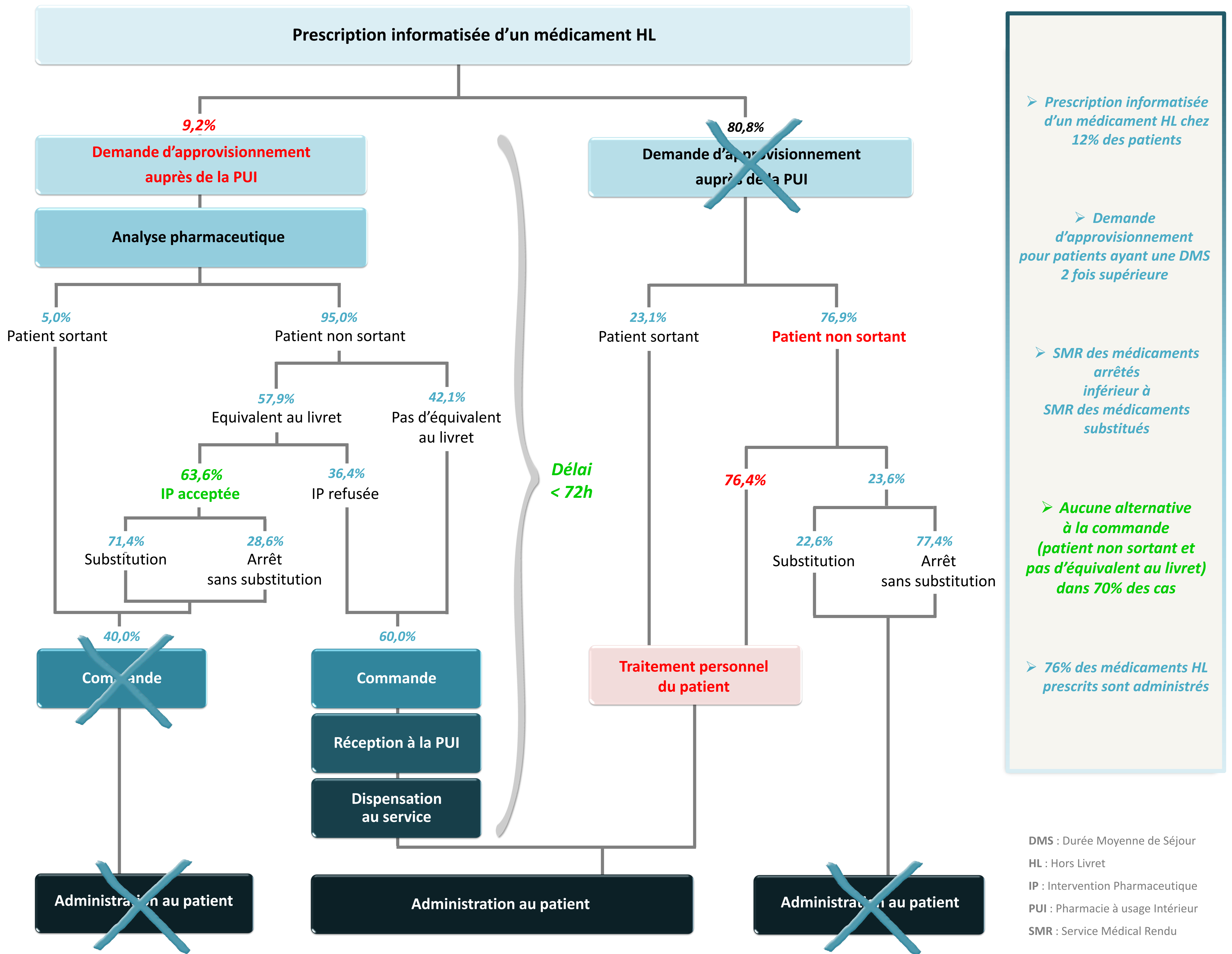
L'objectif principal de ce travail est d'étudier en pratique si le circuit des médicaments non référencés au livret thérapeutique est conforme à nos attentes.

PATIENTS ET MÉTHODES

L'étude a été réalisée sur 5 unités fonctionnelles informatisées de court séjour (2 de Maladies Infectieuses, 2 de Neurologie, 2 d'Hépatogastroentérologie et 1 de Rhumatologie), entre le 1^{er} septembre et le 31 décembre 2014, et a inclus l'ensemble des 1454 patients hospitalisés sur la période. Les données analysées ont été extraites manuellement des logiciels métier (Horizon Expert Order pour la prescription, Crossway pour l'administration et Pharma pour l'approvisionnement et la dispensation aux services).

RÉSULTATS

CIRCUIT DES MÉDICAMENTS HORS LIVRET



➤ Prescription informatisée d'un médicament HL chez 12% des patients

➤ Demande d'approvisionnement pour patients ayant une DMS 2 fois supérieure

➤ SMR des médicaments arrêtés inférieur à SMR des médicaments substitués

➤ Aucune alternative à la commande (patient non sortant et pas d'équivalent au livret) dans 70% des cas

➤ 76% des médicaments HL prescrits sont administrés

DMS : Durée Moyenne de Séjour
 HL : Hors Livret
 IP : Intervention Pharmaceutique
 PUI : Pharmacie à usage Intérieur
 SMR : Service Médical Rendu

CONCLUSION

Points positifs :

- Délai de mise à disposition du médicament HL par la PUI
- Taux d'acceptation des IP
- Justification des commandes de médicaments HL

Points négatifs :

- Nombre de demandes d'approvisionnement auprès de la PUI
- Utilisation du traitement personnel du patient

Perspectives :

- Diffusion de tableaux d'équivalences thérapeutiques avec médicaments référencés
- Développement de la conciliation médicamenteuse
- Renforcement de l'information auprès des services sur le circuit des médicaments HL