

SURETIQUETAGE DES UNITES MEDICAMENTEUSES QUEL CHOIX PRATIQUE ET SECURISE POUR SA MISE EN OEUVRE?

Rima MUSA , Marc VEYRIER , Hind BENZENGLI , Rana PUTRUS ,
Patrick LEGLISE, Dominique HUCHON BECEL

Pharmacie à Usage Intérieur
Hôpital Joffre-Dupuytren (HU Henri Mondor - AP-HP) 1 rue Eugène Delacroix 91210 Draveil

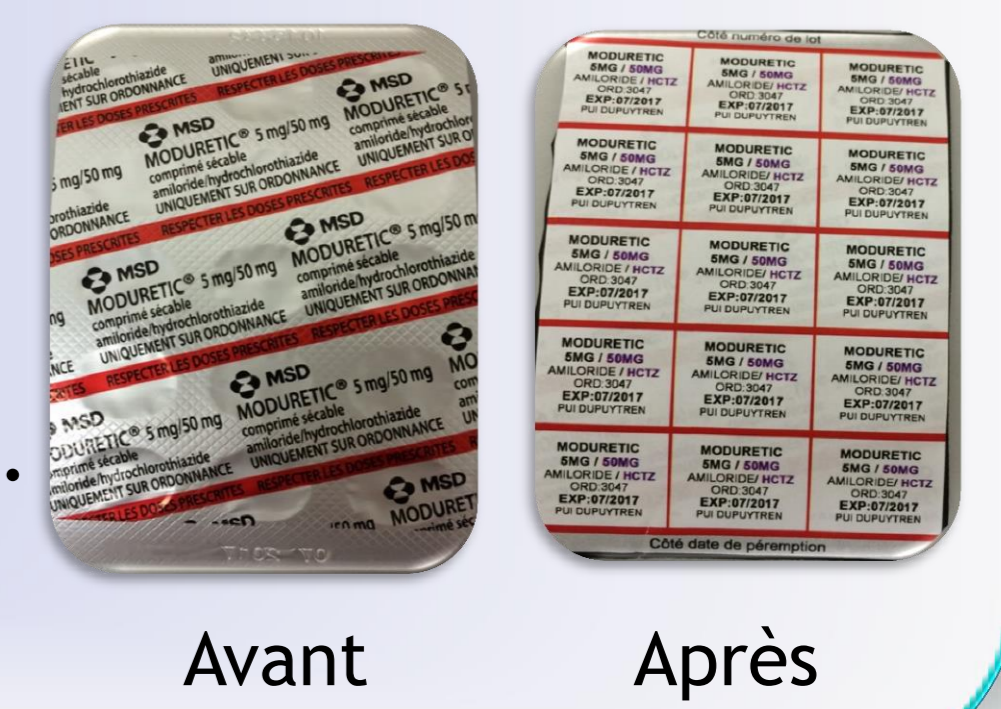


CONTEXTE

La réglementation pharmaceutique (certification V2014 critère 20 a bis, arrêtés du 10/03/2014 et du 06/04/2011) recommande l'identification des doses unitaires de médicaments (DU) jusqu'au moment de l'administration.
Nous surétiquetons annuellement plus de 260 000 doses unitaires (DU) (264 références) par des étiquettes réalisées à l'aide d'une application informatique de **Conception Maison (CM)**.
L'objectif de notre étude est de comparer notre application **CM** avec les logiciels du commerce de surétiquetage.

MATERIELS et METHODES

- Notre application **CM** est réalisée à l'aide du logiciel Excel, d'une imprimante couleur pour colorer les étiquettes et de planches A4 adhésives du commerce.
- La mise à jour de notre base de données est réalisée par un pharmacien suite à un changement de marché, à l'entrée d'une nouvelle référence, à l'entrée d'un nouveau dosage d'une référence existante ou bien suite aux modifications de la blistérisation d'une référence par l'industrie pharmaceutique.
- Les deux logiciels du commerce sont **Gestetiq®** et **Eticonform®**.
- Pour la comparaison, nous avons établi :
 - 1-Un référentiel de sécurisation PECCM (**S**), de praticité (**P**), et de pérennité de la base de données (**PBDD**).
 - 2-Une grille d'évaluation simple de tous les critères chiffrés de 0 à 3 et exprimés en %.
 - 3-Un coût annuel moyen sur 10 ans (**CA 10**) en tenant compte de l'abonnement annuel, du temps/pharmacien et du coût en consommables.

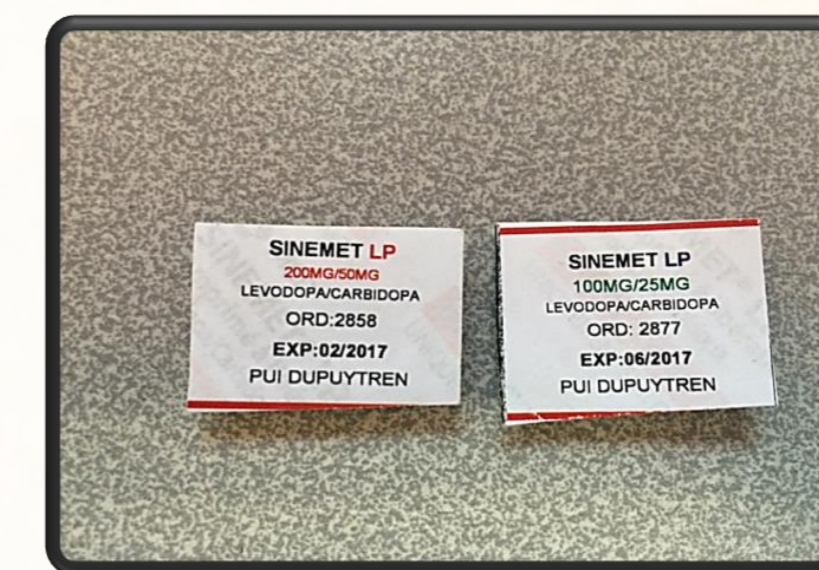


RESULTATS

INDICE	Réponse pratique (P)	Réponse sécurité pharmaceutique (S)
0	inexistante	inexistante
1	insuffisante	insuffisante
2	bonne	bonne
3	Très bonne	Très bonne

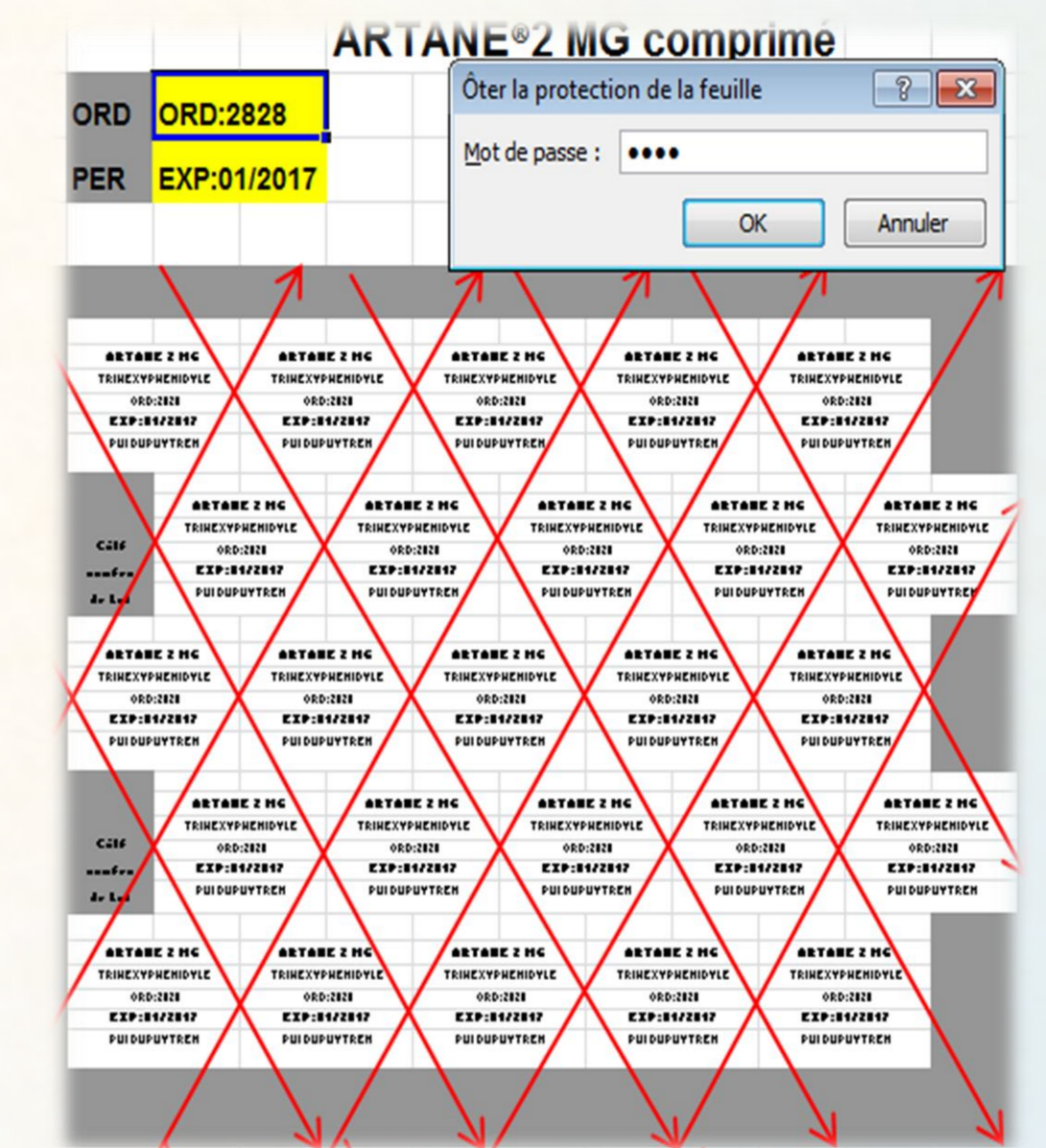
Critères de comparaison	Gestetiq®		Eticonform®		CM	
	P	S	P	S	P	S
Lisibilité	1	1	2	1	3	2
Information obligatoires sur les étiquettes	1	1	1	1	3	2
Limitation de confusion dosage	0	0	0	0	3	3
Possibilité informatique de modification des informations des étiquettes.	3	3	3	3	3	3
Exhaustivité de la base de données	2	2	3	3	2	3
Suivi des processus informatiques et traçabilité	2	1	2	1	2	3
Journal des impressions	2	1	3	1	1	2
Facilité d'utilisation du logiciel par PPH	2	1	2	1	3	3
Facilité de collage et découpage des étiquettes	0	0	0	0	2	2
Adaptation à la variation des différents lots d'une même référence	0	0	0	0	2	3
Adaptation à la variation de la disposition des unités sur le blister	0	0	0	0	2	3
Facilité de l'extraction des doses unitaires des blisters surétiquetés (facilité et non détérioration)	1	1	2	2	1	1
Délai de la mise à jour des nouvelles références avec une adaptation à l'urgence.	0	0	1	1	3	3
Total	14	11	19	14	30	33
	36%	28%	49%	36%	77%	85%
PBDD	0%	0%	0%	0%	100%	100%

SINEMET LP LIVONICARBONAPA CRO 2888 EXP 09/2017 PUI DUPUYTREN	SINEMET LP LIVONICARBONAPA CRO 2888 EXP 09/2017 PUI DUPUYTREN
---	---

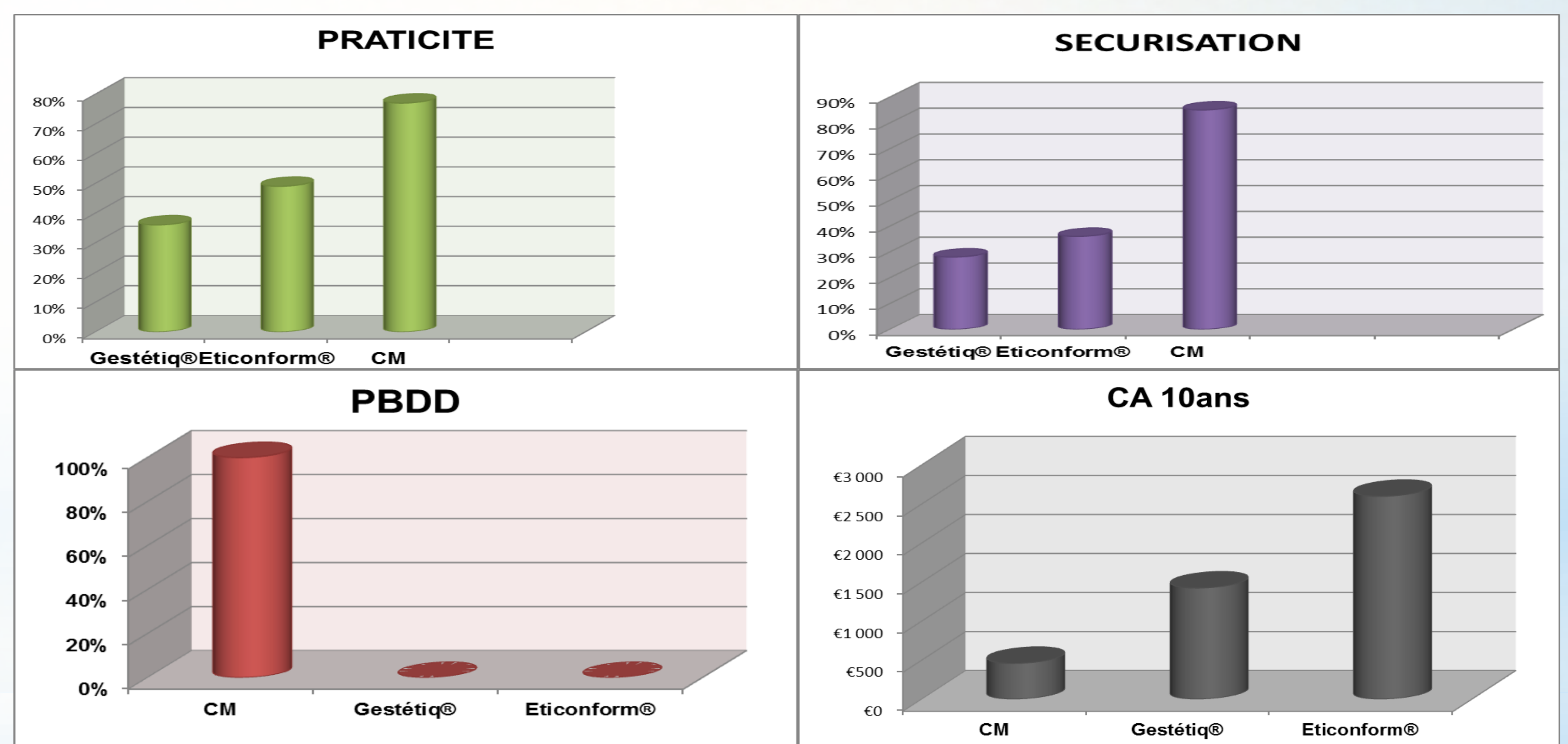


Code couleur dosage

Nom de laboratoire et de la PUI conceptrice sur chaque unité
Lisé rouge pour liste 1
Dosage coloré



Position et découpage variable des unités
Planche d'étiquettes protégées



DISCUSSION / CONCLUSION

La comparaison entre notre conception maison et les deux logiciels du commerce a montré que notre conception est supérieure au niveau de la sécurité de la prise en charge médicamenteuse, plus pratique à l'utilisation et moins coûteuse (- 77%) par rapport aux deux logiciels du commerce.

Cette analyse montre tout l'intérêt en termes de qualité, pérennité et modicité d'une application informatisée maison de surétiquetage dont la réalisation est simple, protocolisée et contrôlée par un pharmacien.

Elle remet en cause la sous-traitance du privé.

Cette conception maison pourrait faire l'objet d'un partage et d'une collaboration entre les pharmaciens hospitaliers en créant un atelier de fabrication numérique type « Fab Lab » disponible sur un site internet de Pharmacie Hospitalière.

Il serait intéressant de poursuivre cette analyse sur l'ensemble de ces critères par rapport aux automates de déconditionnement.

