

# Nutrition Parentérale Personnalisée : Quels délais de la prescription à la livraison dans le service ? »

A. Besnard (1) ; A. De Chevigny (1) ; V. Philippe (1) ; M. Baudon (1) ; C. Hecquard (1) ; C. Breuil (1)

(1) Pharmacie, C.H.U de Caen, Caen

## Introduction :

La production de poches de Nutrition Parentérale (NP) est une activité réalisée quotidiennement pour le service de Néonatalogie, en salle blanche, sous hotte à flux laminaire, à l'aide d'un automate BAXA EM 2400.

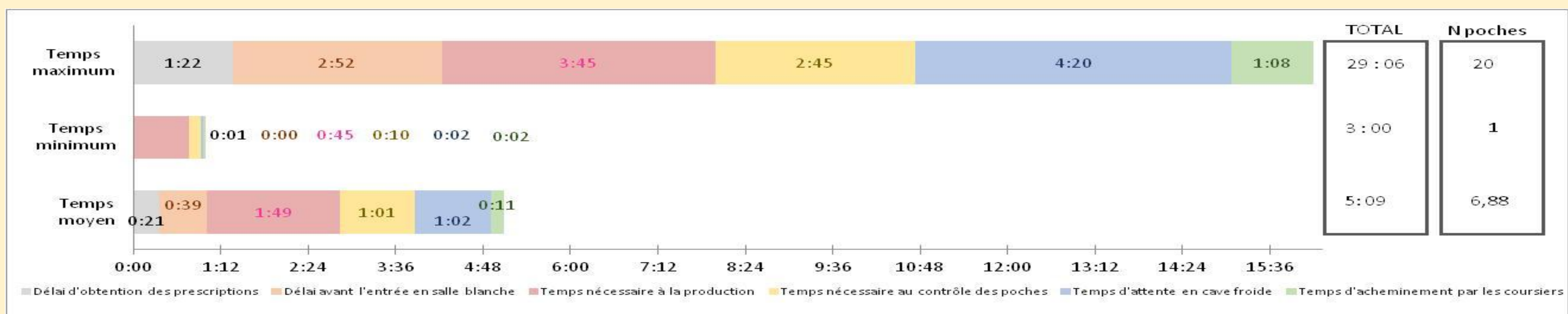
## Objectifs :

Déterminer les durées de réalisation de chaque étape du circuit et déterminer les facteurs d'augmentation de ces durées.

## Matériels et Méthodes :

Relevé exhaustif quotidien de l'heure de début et de fin de chaque étape de la prescription à la livraison dans le service de soins du 02/05/2014 au 28/11/2014.

**Résultats :** 104 jours de production ont été analysés, pour un total de 716 poches produites.

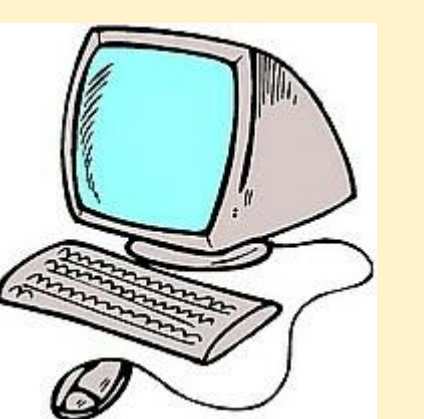


## Discussion :

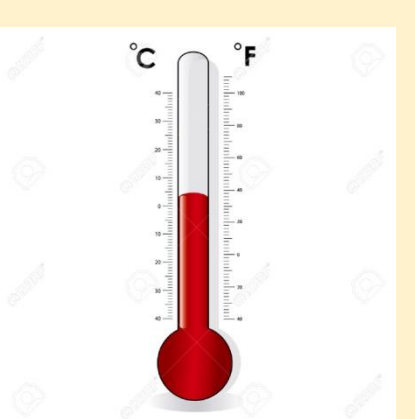
Chaque étape du circuit est maintenant identifiée, des actions peuvent être menées pour réduire les durées de chacune d'entre elles.



- Délai d'obtention des prescriptions et délai avant l'entrée en salle blanche : Mise en place d'un nouveau logiciel de prescription interfacé avec le logiciel de l'automate de production.



- Temps nécessaire à la production : Essais de maintien du montage de production sur plusieurs jours (économie de 30 minutes par jour).



- Temps d'attente en cave froide et temps d'acheminement vers le service de soins : Réévaluation de la procédure de livraison des poches de NP.



- Toutes les étapes : Réorganisation des planning de travail de l'ensemble des acteurs de la production.



## Conclusion :

Cette analyse a permis de communiquer efficacement avec tous les acteurs du circuit, de la prescription à l'administration au patient. Chacun a pu prendre conscience des contraintes de l'autre. L'optimisation des délais de chaque étape permettra à chacun de travailler avec les mêmes objectifs pour aboutir à une meilleure qualité de prise en charge du patient.