

# Outil d'évaluation et de formation du personnel en stérilisation : création de questionnaires en ligne



Sophie Dubois

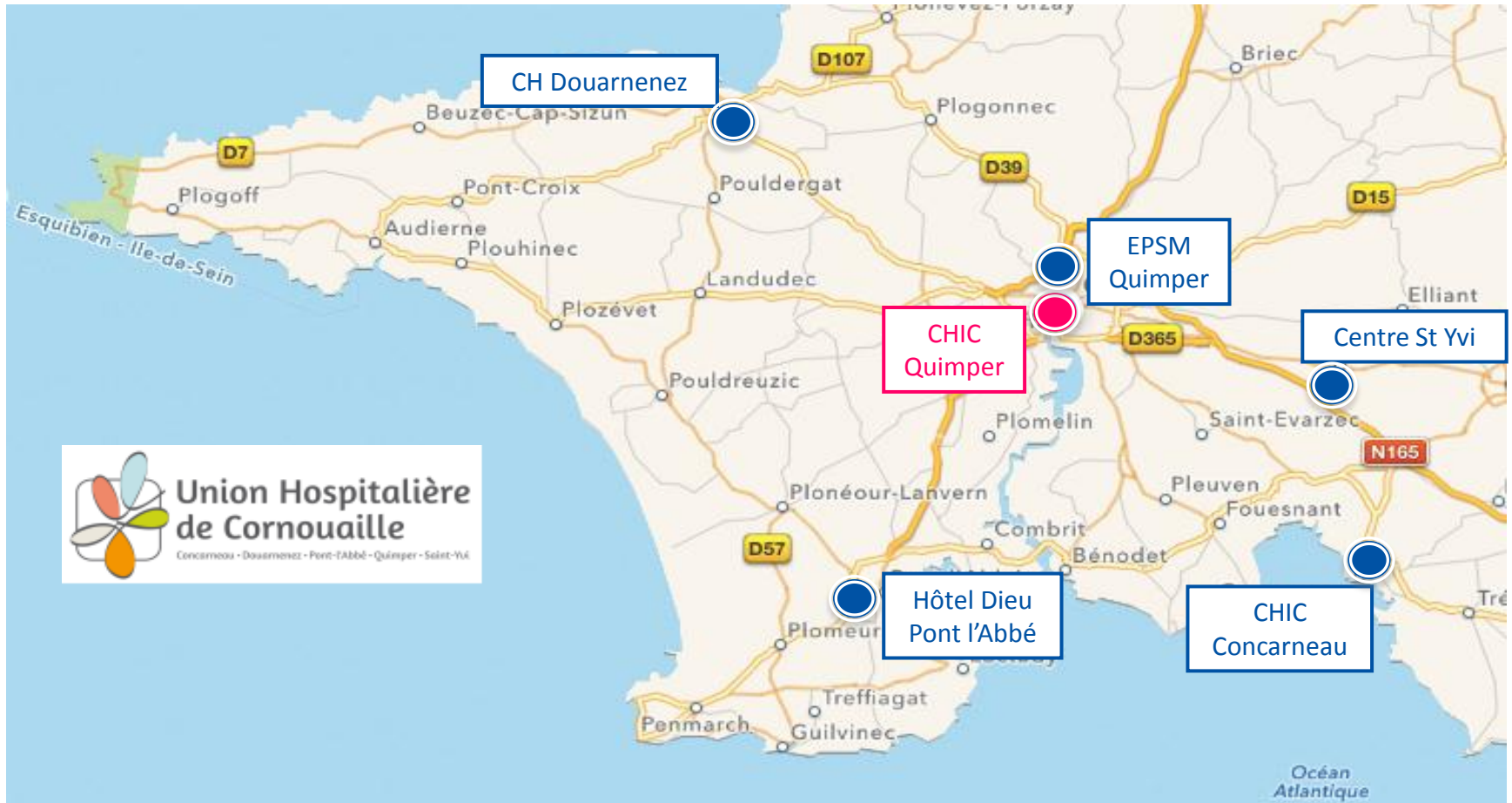
Interne en pharmacie

Union Hospitalière de Cornouaille

Concarneau – Douarnenez – Pont L'Abbé – Quimper– St Yvi

# Introduction (1)

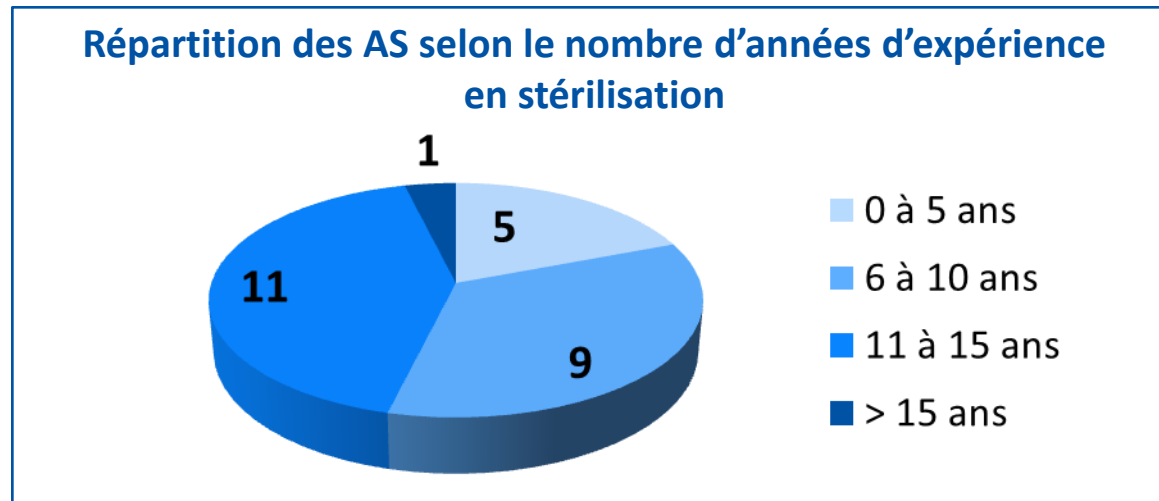
- Création d'une stérilisation de territoire (GCS) en janvier 2014





# Objectif

- Création de supports d'évaluation et de formation destinés aux agents de stérilisation (AS)
  - Evaluation et mise à jour des connaissances des AS présents depuis longtemps
  - Formation des nouveaux arrivants
- Equipe de 26 AS :



# Matériel et méthodes (1)

- Création de questionnaires informatisés accessibles en ligne abordant 4 thèmes :
  - Lavage
  - Conditionnement
  - Stérilisation
  - Protection du personnel

} 3 étapes clés du processus de stérilisation
- Mise à disposition d'un ordinateur pour répondre aux questionnaires
- Dégagement de temps par agent
- Accès clôturé après 90% de participation minimum
- Affichage des résultats anonymes
- Distribution des corrigés personnalisés (reprise des réponses de l'AS et des bonnes réponses)

# Matériel et méthodes (2)

The screenshot shows the Google Drive interface. At the top, there is a search bar with the text "Rechercher dans Google Drive" and a search icon. Below the search bar, the "Mon Drive" section is visible, showing a grid of document thumbnails. The thumbnails include "Copie de Quizz...", "Quizz Condition...", and "Quizz Lavage". On the left side, there is a sidebar with navigation options: "NOUVEAU", "Mon Drive", "Partagés avec moi", "Google Photos", "Récents", "Suivis", and "Corbeille".

Présentation  
de Google  
Drive®

The screenshot shows the Google Forms interface for a quiz titled "Quizz Lavage". The top navigation bar includes "Fichier", "Édition", "Affichage", "Insertion", "Réponses (27)", "Outils", "Modules complémentaires", "Aide", and "Toutes les modifications enregistrées ...". A blue button labeled "Envoyer le formulaire" is visible in the top right corner. Below the navigation bar, there are several tabs: "Paramètres du formulaire", "Barre de progression : Oui", "Une réponse par utilisateur : Non", and "Trier les questions en mode aléatoire : Non". The main content area displays the quiz title "Quizz Lavage - 11 questions" in a blue-bordered box. Below the title, there is a paragraph of text: "Voici un petit quizz sur le lavage. Ce test reste anonyme, il est là pour tester vos connaissances et en aucun cas pour vous juger. Pour valider vos réponses, vous devez avoir répondu à toutes les questions. Bonne chance !". Below this text, there is a section titled "Pouvez-vous indiquer vos initiales :" followed by the instruction "(Il s'agit seulement de savoir si tout le monde a répondu)". At the bottom right corner, the number "6" is displayed.

# Matériel et méthodes (3)

## Création des questions

Page 1 de 1

### Quizz Lavage - 11 questions

Voici un petit quizz sur le lavage. Ce test reste anonyme, il est là pour tester vos connaissances et en aucun cas pour vous juger.  
Pour valider vos réponses, vous devez avoir répondu à toutes les questions.  
Bonne chance !

Pouvez-vous indiquer vos initiales :  
(Il s'agit seulement de savoir si tout le monde a répondu)

Intitulé de la question

1- Quelle est la valeur de A0 minimale acceptable lors d'un lavage par lavé

Texte de l'aide

Type de question

Choix multiples ▾

Ouvrir une page en fonction de la réponse

- 200 x
- 300 x
- 2000 x
- 3000 x
- Option 5 x
- Cliquez pour ajouter une option

ou Ajouter "Autre"

▸ Paramètres avancés

OK

Question obligatoire

2- Quels symboles indiquent qu'il ne faut pas restériliser le DM ?\*

N°1

11- Cette charge est-elle prête à être chargée en laveur-désinfecteur ?\*

- Oui
- Non

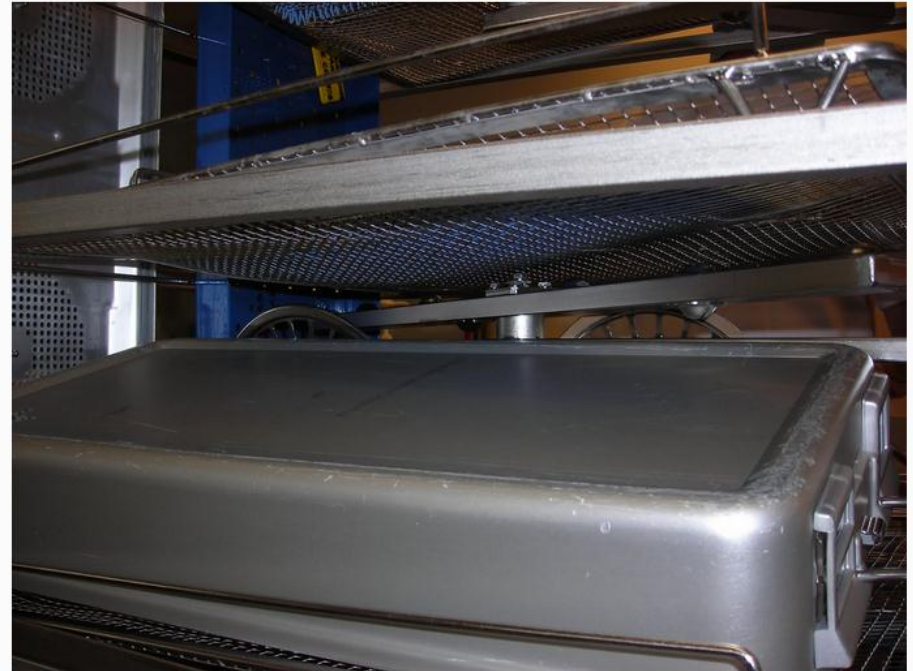
Titre de l'image

Image sans titre

Texte de l'info-bulle

Texte Alt de l'image

Modifier l'image





# Matériel et méthodes (4)

## Quizz Lavage - 11 questions

Voici un petit quizz sur le lavage. Ce test reste anonyme, il est là pour tester vos connaissances et en aucun cas pour vous juger.  
Pour valider vos réponses, vous devez avoir répondu à toutes les questions.  
Bonne chance !

\*Obligatoire

Pouvez-vous indiquer vos initiales :

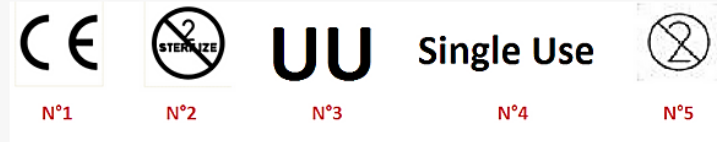
(Il s'agit seulement de savoir si tout le monde a répondu)

1- Quelle est la valeur de A0 minimale acceptable lors d'un lavage par laveur-désinfecteur ? \*

- 200
- 300
- 2000
- 3000

2- Quels symboles indiquent qu'il ne faut pas restériliser le DM ? \*

- N°1
- N°2
- N°3
- N°4
- N°5



3- Dans le protocole Optim, il faut indiquer qu'il s'agit d'un lavage machine pour \*

- un cycle de lavage par laveur-désinfecteur
- un cycle de lavage de conteneurs en cabine de lavage
- un lavage manuel
- un cycle d'irrigateur sonique

4- Concernant le lavage manuel : \*

- La plupart des moteurs doivent être nettoyés manuellement et peuvent tous être immergés
- Il existe un kit d'écouvillons stérilisé une fois par semaine
- Il faut écouvillonner sans faire d'aller-retour



## Quizz Protection du personnel - 8 questions

Voici un petit quizz sur la protection du personnel. Ce test reste anonyme, il est là pour tester vos connaissances et en aucun cas pour vous juger.  
Pour valider vos réponses, vous devez avoir répondu à toutes les questions.  
Bonne chance !

\*Obligatoire

Pouvez-vous indiquer vos initiales :

(Il s'agit seulement de savoir si tout le monde a répondu)

1- Vous vous piquez avec un instrument souillé, vous devez : \*

- Désinfecter la plaie
- Contacter le médecin traitant, dans tous les cas
- Déclarer l'accident de travail
- Contacter le médecin du travail, dans tous les cas

Vous devez sélectionner au minimum 1 options.  
Cette question est obligatoire.

2- Lors d'un lavage manuel, vous devez porter : \*

- un tablier à usage unique
- des gants
- des manchettes
- des lunettes de protection

Vous devez sélectionner au minimum 1 options.  
Cette question est obligatoire.

3- Est-il nécessaire d'enlever ces gants lorsque l'on veut toucher aux commandes des machines ? \*

- Oui
- Non

Cette question est obligatoire.

4- Le port de gant est nécessaire pour : \*

- la manipulation des produits
- la manipulation du matériel décontaminé
- le lavage manuel
- le conditionnement

Vous devez sélectionner au minimum 1 options.  
Cette question est obligatoire.

Affichage des formulaires en ligne



# Matériel et méthodes (5)

Quizz Lavage (réponses) ☆

Fichier Édition Affichage Insertion Format Données Outils Formulaire Modules complémentaires Aide Toutes les modifications enregistrées dans Drive

Commentaires Partager

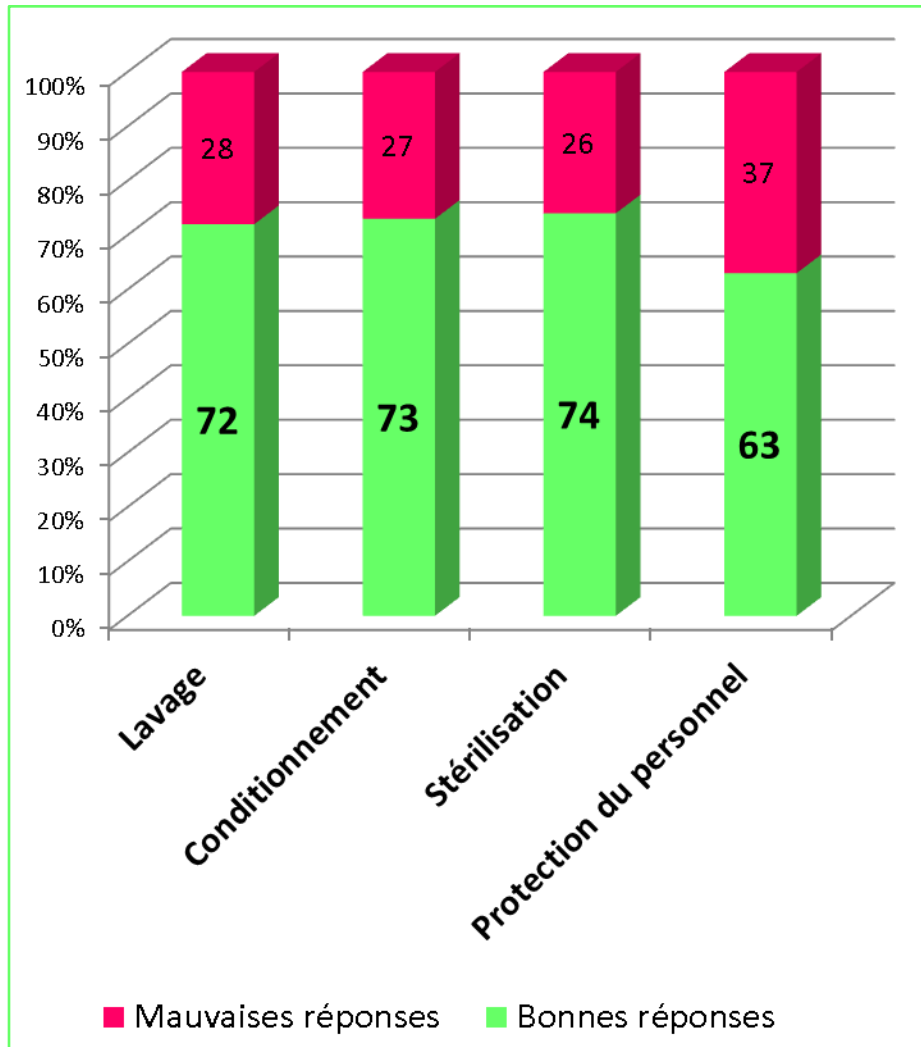
Il ne faut jamais mettre les mains à l'intérieur de la cuve, lorsque le cycle est enclenché. Les corps creux doivent être connectés

	A	B	C	D	E	F	G	H	I	J	K	L	M
1	Horodateur	1- Quelle est la valeur de A0 minimale acceptable lors d'un lavage par laveur-désinfecteur ?	2- Quels symboles indiquent qu'il ne faut pas restériliser le DMR ?	3- Dans le protocole Optim, il faut indiquer qu'il s'agit d'un lavage machine pour	4- Concernant le lavage manuel :	5- Un DMR doit toujours subir un cycle de lavage (manuel ou par laveur-désinfecteur) après une irrigation sonore.	6- Concernant l'irrigateur sonore :	7- Dans le protocole Optim, il faut indiquer qu'il s'agit d'un chargement laveur pour	8- Le cycle d'inactivation prion	9- Les optiques ne peuvent pas tous passer dans un laveur-désinfecteur	10- Après le lavage manuel des DMR d'ophtalmologie, le bain de lavage doit être toujours changé	11- Cette charge est-elle prête à être chargée en laveur-désinfecteur ?	Pouvez-vous indiquer 1 initiales
2	24/08/2014 15:01:05	3000	N°2, N°3, N°4, N°5	un cycle de lavage de conteneurs en cabine de lavage, un cycle d'irrigateur sonore	Il existe un kit d'écouillons stérilisé une fois par semaine. Il est préférable d'introduire le manche de l'écouillon en premier dans l'instrument	vrai	Il ne faut jamais mettre les mains à l'intérieur de la cuve, lorsque le cycle est enclenché. Les corps creux doivent être connectés	un cycle de lavage par laveur-désinfecteur	Nécessite une concentration plus élevée du détergent par rapport au cycle standard. Est un cycle spécifique pour la destruction des ATNC (agents transmissibles non conventionnels) qui sont des agents très résistants aux produits et procédés classiques. Doit être utilisé lorsque la case "risque MCJ" est cochée sur la fiche de liaison Bloc-stérilisation	Vrai	vrai	Non	JS
3	25/08/2014 15:48:03	3000	N°2, N°3, N°4, N°5	un cycle de lavage de conteneurs en cabine de lavage, un cycle d'irrigateur sonore	Le bain de lavage est changé toutes les 4 heures environ et à chaque fois que le bain est souillé	vrai	Il ne faut jamais mettre les mains à l'intérieur de la cuve, lorsque le cycle est enclenché. Les corps creux doivent être connectés	un cycle de lavage par laveur-désinfecteur	Est un cycle spécifique pour la destruction des ATNC (agents transmissibles non conventionnels) qui sont des agents très résistants aux produits et procédés classiques. Doit être utilisé lorsque la case "risque MCJ" est cochée sur la fiche de liaison Bloc-stérilisation	Faux	vrai	Non	fac
4	26/08/2014 16:10:33	3000	N°2, N°3, N°4	un cycle d'irrigateur sonore	Il faut écouillonner sans faire d'aller-retour. Le bain de lavage est changé toutes les 4 heures environ et à chaque fois que le bain est souillé	vrai	Il ne faut jamais mettre les mains à l'intérieur de la cuve, lorsque le cycle est enclenché. La température du cycle est de 30°C. Les corps creux doivent être connectés	un cycle de lavage par laveur-désinfecteur	Nécessite une concentration plus élevée du détergent par rapport au cycle standard. Est un cycle spécifique pour la destruction des ATNC (agents transmissibles non conventionnels) qui sont des agents très résistants aux produits et procédés classiques. Doit être utilisé lorsque la case "risque MCJ" est cochée sur la fiche de liaison Bloc-stérilisation	Vrai	vrai	Non	cn
5	26/08/2014 16:29:48	2000	N°2, N°3	un cycle de lavage de conteneurs en cabine de lavage, un cycle d'irrigateur sonore	Il faut écouillonner sans faire d'aller-retour. La durée du rinçage doit être égale à la durée du lavage	vrai	Il ne faut jamais mettre les mains à l'intérieur de la cuve, lorsque le cycle est enclenché. Les corps creux doivent être connectés	un cycle de lavage par laveur-désinfecteur	Nécessite une concentration plus élevée du détergent par rapport au cycle standard. Est un cycle spécifique pour la destruction des ATNC (agents transmissibles non conventionnels) qui sont des agents très résistants aux produits et procédés classiques. Doit être utilisé lorsque la case "risque MCJ" est cochée sur la fiche de liaison Bloc-stérilisation	Vrai	faux	Non	mt
6					Il faut écouillonner sans faire d'aller-retour. Il est préférable d'introduire le manche de l'écouillon en premier dans l'instrument. Le bain de lavage est changé toutes les 4 heures environ et à		Il ne faut jamais mettre les mains à l'intérieur de la cuve, lorsque le cycle est enclenché. Les	un cycle de lavage	Nécessite une concentration plus élevée du détergent par rapport au cycle standard. Est un cycle spécifique pour la destruction des ATNC (agents transmissibles non conventionnels) qui sont des agents très résistants aux produits et procédés classiques. Doit être utilisé lorsque la case				

Réponses de formulaire

Affichage des résultats

# Résultats (1)



## TOP 3 DES MEILLEURES NOTES MOYENNES

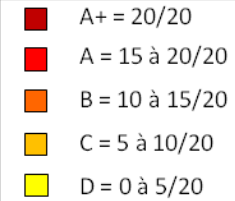
(Moyenne des 4 quizz)



Note moyenne générale : 14,1 / 20  
71% de bonnes réponses

# Résultats (2)

## RESULTATS DES QUIZZ EN LIGNE

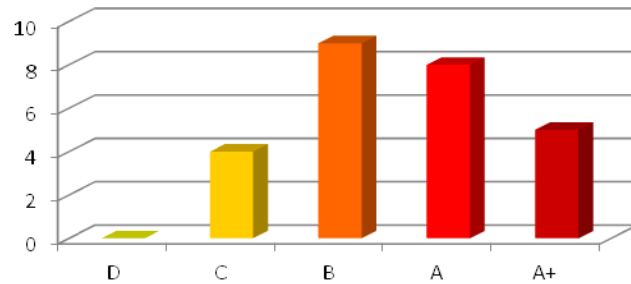


### Quiz Lavage

26 participants

Moyenne : 14,4/20

Répartition des notes du quiz Lavage

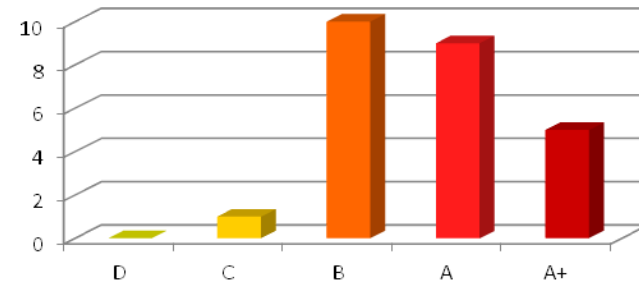


### Quiz Conditionnement

25 participants

Moyenne : 14,6/20

Répartition des notes du quiz Conditionnement

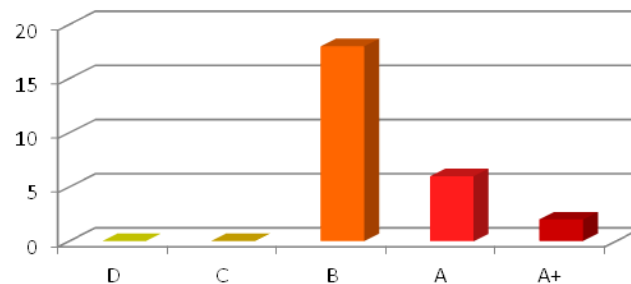


### Quiz Stérilisation

26 participants

Moyenne : 14,8/20

Répartition des notes du quiz Stérilisation

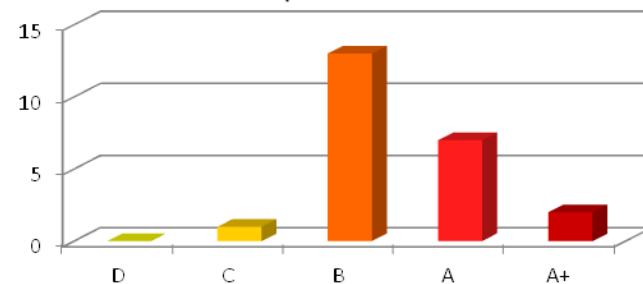


### Quiz Protection du personnel

23 participants

Moyenne : 12,6/20

Répartition des notes du quiz Protection du personnel



# Discussion

**Mise en évidence  
des notions les  
moins maîtrisées**

**Identification d'actions  
correctives**

**Mise en place  
et suivi de ces  
actions**

Choix du protocole  
de lavage dans le  
logiciel

Affichage des différents  
protocoles du logiciel en  
fonction des cycles de lavage

Action réalisée

Date de péremption  
des  
conditionnements

Affichage des différents  
types d'emballages & date  
de péremption

Action réalisée

Validation du test de  
vide

Affichage d'un document  
d'aide à la validation du test  
de vide

Action réalisée

Respect des règles  
d'hygiène et  
d'habillement

Affichage de ces règles à  
l'entrée de la zone de  
conditionnement

Action réalisée

Protection du  
personnel

Création d'un groupe de  
travail pour réaliser des  
vidéos de sensibilisation

Action non  
réalisée

# Conclusion

- Création d'un support de formation ludique
  - Sensibilisation, information et remise à niveau
  - Dynamisme de l'équipe
    - Demandeurs de nouveaux thèmes
  - Mise à jour régulière des questionnaires selon les procédures et dysfonctionnements
- Prochain projet :
  - Création de vidéos
    - Intégration d'agents dans un groupe de travail
    - Analyse de scénarios



# MERCI DE VOTRE ATTENTION



## Service de stérilisation du CHIC - contacts :

- Sophie Dubois (interne en pharmacie) : [s.dubois@ch-cornouaille.fr](mailto:s.dubois@ch-cornouaille.fr)
- Julien Souchon (pharmacien) : [j.souchon@ch-cornouaille.fr](mailto:j.souchon@ch-cornouaille.fr)
- Jean-Luc Pinvidic (cadre) : [cs.steri@ch-cornouaille.fr](mailto:cs.steri@ch-cornouaille.fr)