

# Comparaison médico-économique des différents types de matériel de prélèvement dans le dosage des lactates au scalp fœtal : les kits complets prêts à l'emploi sont-ils indispensables?



E. Nédellec<sup>1</sup>, S. Le<sup>1</sup>, L. Dubret<sup>1</sup>, A. Pont<sup>1</sup>, M. Bascoulergue<sup>1</sup>, B. Coret-Houbart<sup>1</sup>  
<sup>1</sup>Pharmacie, Centre hospitalier intercommunal Robert Ballanger, Aulnay-sous-Bois



Introduction

En France, la surveillance du rythme cardiaque fœtal constitue la méthode de référence pour prévenir l'asphyxie fœtale *perpartum* (1). La mesure du pH ou des lactates au scalp fœtal est une méthode complémentaire qui a pour but la prévention du risque d'hypoxie fœtale et la réduction du taux d'intervention (extraction instrumentale ou césarienne).

Le prélèvement est réalisée par un médecin ou une sage-femme. La première étape consiste en la pose et adaptation d'un amnioscope au cuir chevelu du fœtus. Puis une antiseptie de la tête est réalisée suivi d'une friction de la zone à prélever à l'aide d'huile de paraffine ou d'un gel de silicone afin de stimuler la circulation capillaire. L'incision du scalp est réalisée sur quelques millimètres et le sang récolté sur un tube hépariné.

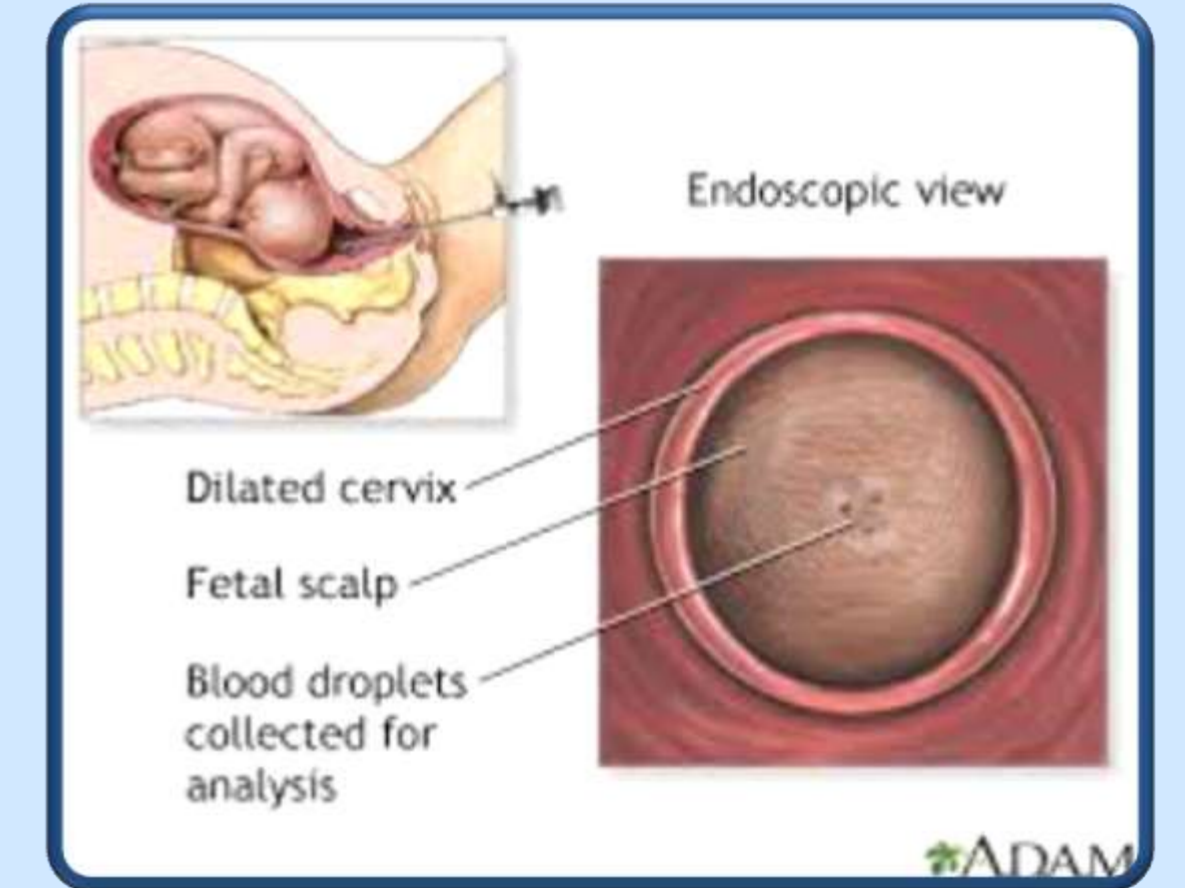


Figure 1 : technique de prélèvement au scalp fœtal

Méthode & Résultats

## Données du CHI Robert Ballanger

- Maternité de **niveau IIb**.
- Environ **2500 accouchements** par an.
- **16%** accouchements par **césarienne**.
- Pour l'activité de dosage des lactates au scalp fœtal : **300 gestes** prévus par an.
- Entre **4 et 5 prélèvements** par geste

## Matériel nécessaire pour un geste

### Kit usage unique

- 1 kit à usage unique



Figure 2 : kit de prélèvement à usage unique

### Éléments séparés

- 1 amnioscope restérilisable
- 1 pince languette stérile + compresses
- 1 lame de bistouri stérile
- 5 capillaires héparinés
- 1 ampoule d'huile de vaseline stérile
- 1 cupule restérilisable
- 1 plateau

Deux possibilités sont possible pour l'achat du matériel nécessaire au prélèvement : l'achat de kits à usage unique ou l'achat séparé d'éléments restérilisables.

L'équipe gynécologique a conclu à l'équivalence en terme technique des deux solutions proposées. Le critère de jugement a donc été la minimisation du coût de l'acte pour le centre hospitalier.

La différence de coûts la première année s'élève à 18190€ en faveur du plateau restérilisable et les années suivantes elle est de 18961€. Cette différence est liée à l'achat la première année de matériel restérilisable qui ne sera pas racheté les années suivantes. La différence de coût cumulée sur 4 ans (durée habituelle d'un appel d'offre) est de 71651€.

## Calcul des coûts

- La perspective utilisée est celle de l'hôpital.
- Les coûts ont été calculés en cumulant le coût annuel de chaque élément composant le plateau.
- Certains éléments étant déjà en stock mais non utilisés, leurs coûts n'ont pas été pris en compte.
- Pour le calcul du coût cumulé sur 4 ans le taux d'actualisation est de 3%

		Coût unitaire (hors-taxes)	Nombre d'unités consommées par an	Coût annuel (première année)	Coût annuel (années suivantes)	Coût cumulé (sur 4 ans, actualisé)
Kit à usage unique		70€	300	21000€	21000€	80401€
Éléments séparés	Amnioscope restérilisable	154,106€	5	2810€	2039.4€	8750€
	Porte-tampon	en stock	300			
	Bistouri avec manche stérile	0,26€	300			
	Capillaires héparinés	0,264€	1500			
	Ampoule d'huile de vaseline stérile	0,158€	300			
	Cupule restérilisable	en stock	5			
	Plateau restérilisable	en stock	5			
	Compresse	0.06€	300			
Stérilisation	5€	300				

Figure 3 : tableau des coûts

Conclusion

Plusieurs solutions s'offrent aux utilisateurs pour le dosage des lactates au scalp fœtal. Les kits de prélèvement prêt à l'emploi simplifient la logistique hospitalière mais ils s'avèrent très coûteux et une partie du matériel est gâchée si moins de 4 prélèvements sont effectués sur une même patiente. La mise à disposition de façon individuelle des différents DM (stériles ou restérilisables), qui est celle que nous avons choisie, est beaucoup moins onéreuse tout en gardant un niveau de prélèvement identique.