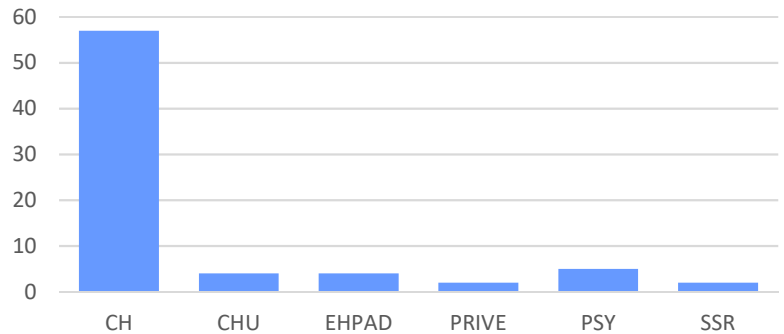


Enquête sur la sérialisation - mars 2020

74 réponses

ETABLISSEMENT

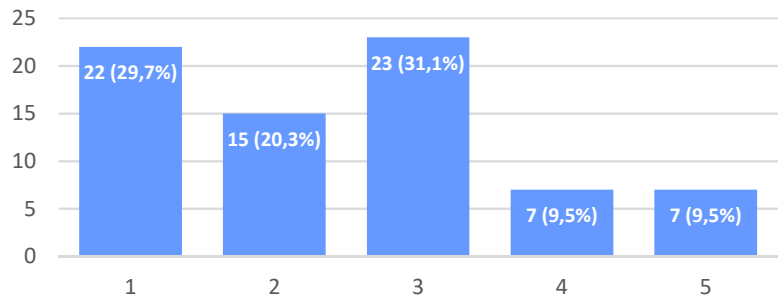
	ETS
CH	57
CHU	4
EHPAD	4
PRIVE	2
PSY	5
SSR	2
TOTAL	74



Votre direction s'est-elle impliquée dans la mise en œuvre de cette obligation réglementaire ?

74 réponses

Faible implication ↓ Forte implication	1	22
	2	15
	3	23
	4	7
	5	7

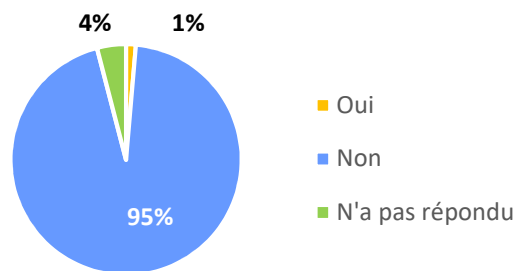


Dans la majorité des établissements, l'implication des directions est restée faible.

Disposez-vous de locaux supplémentaires ?

71 réponses

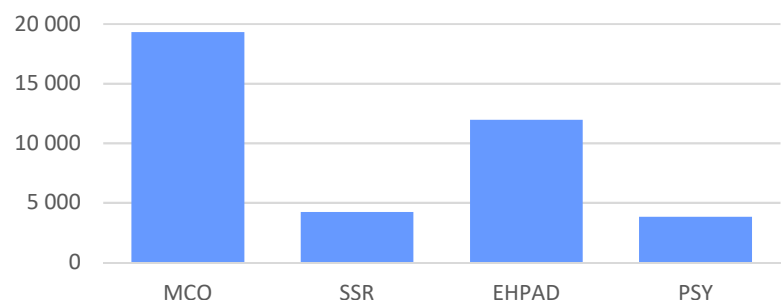
Oui	1
Non	70
N'a pas répondu	3



Seule une PUI a bénéficié de surfaces supplémentaires. Toutes travaillent à surface constante, ce qui rend difficile le travail des équipes.

LITS

	Lits
MCO	19 328
SSR	4 233
EHPAD	11 956
PSY	3 821



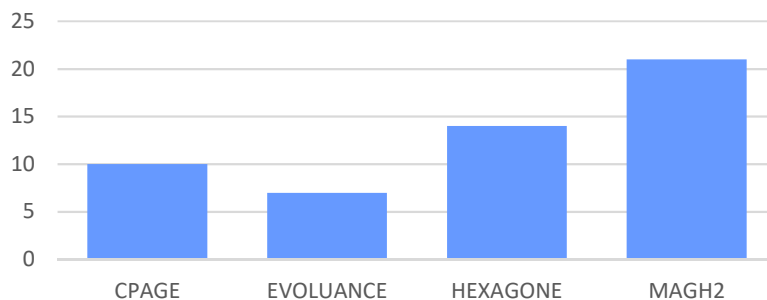
L'échantillon représente la structuration des lits dans les établissements.

LOGICIELS

GEF

12 applications

	ETS
CPAGE	10
EVOLUANCE	7
HEXAGONE	14
MAGH2	21

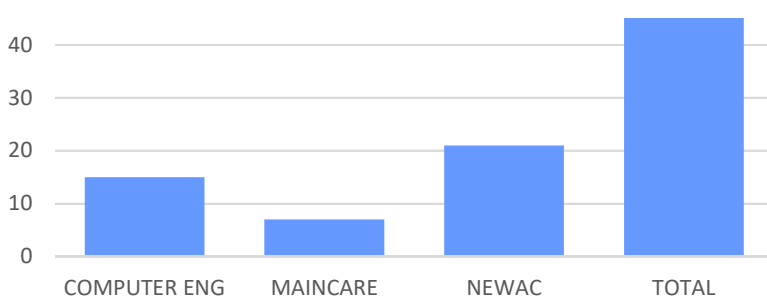


L'enquête confirme la multiplicité des logiciels de gestion utilisés par les PUI ; on retrouve des applications de gestion (GEF), des applications métier Pharmacie et des WMS.

Sérialisation

8 applications

	ETS
COMPUTER ENG	15
MAINCARE	7
NEWAC	21
TOTAL	48

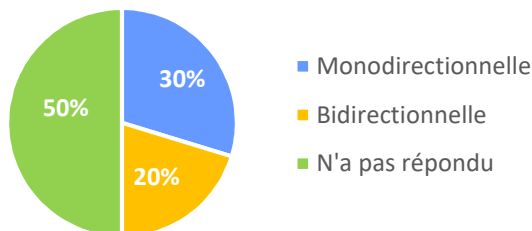


Les réponses font apparaître 8 applications différentes déployées pour la sérialisation, avec une forte concentration sur 2 éditeurs.

Interface opérationnelle entre GEF/logiciel Pharmacie et application de sérialisation

37 réponses

Monodirectionnelle	22
Bidirectionnelle	15
N'a pas répondu	37

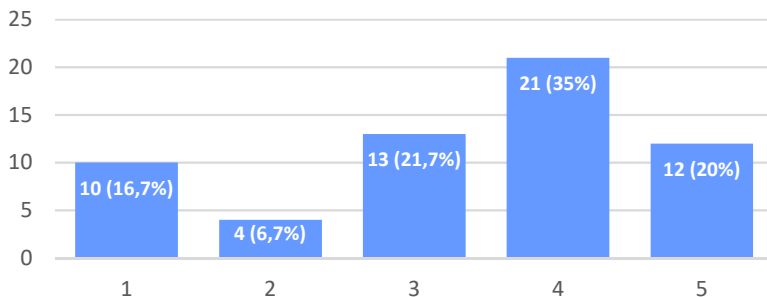


Les applications de sérialisation restent majoritairement des outils autonomes non interfacés avec les logiciels de gestion des PUI ; cela génère un double travail d'enregistrement pour les équipes.

Quel est le niveau d'implication de votre éditeur du logiciel de sérialisation ?

60 réponses

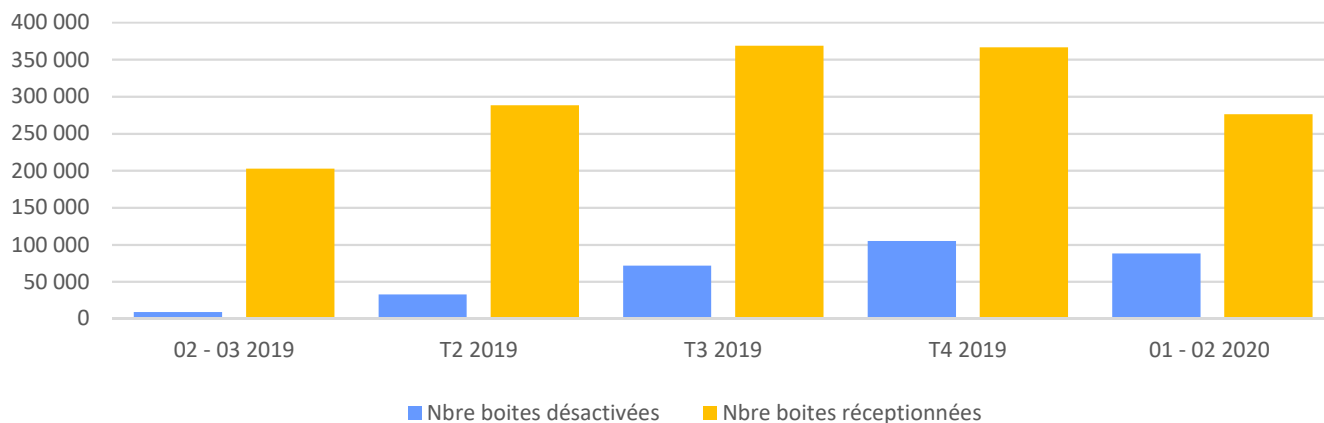
Faible implication ↓ Forte implication	1	10
	2	4
	3	13
	4	21
	5	12



Les éditeurs de logiciel de sérialisation se sont impliqués dans le déploiement des outils.

DESACTIVATION DES CODES IDENTIFIANTS UNIQUES

	Nbre boîtes désactivées	Nbre boîtes réceptionnées	Nbre boîtes rejetées
02 - 03 2019	9 142	202 902	165
T2 2019	32 874	288 583	409
T3 2019	71 891	368 772	466
T4 2019	104 957	366 506	234
01 - 02 2020	88 139	276 203	180

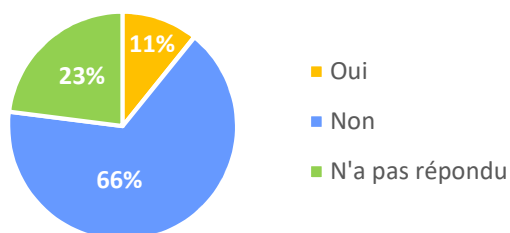


L'enquête s'est terminée en février 2020 avant le confinement. Les chiffres montrent une progression sur l'année 2019. Peu de boîtes ont été rejetées lors de cette montée en charge malgré les alertes importantes identifiées sur le plan national. Les CHU représentent une contribution très faible, ce qui rappelle le besoin de disposer de codes consolidés lors de la réception de grandes quantités. Un seul établissement représente 30 000 désactivations, il est équipé d'un automate à délivrance globale. Deux autres établissements en sont équipés. Un troisième est en projet. Ces automates constituent une aide importante dans le processus de désactivation des codes.

Avez-vous ciblé certains médicaments ?

57 réponses

Oui	8
Non	49
N'a pas répondu	17

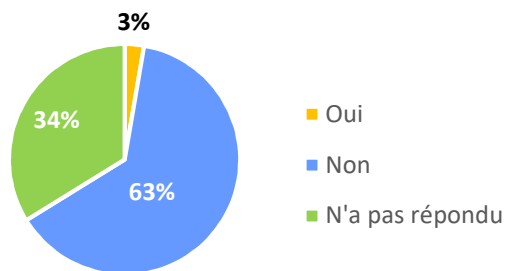


CODES AGREGES/CONSOLIDES

Disposez-vous du DESADV/EPCIS dans votre application de commande ?

49 réponses

Oui	2
Non	47
N'a pas répondu	25

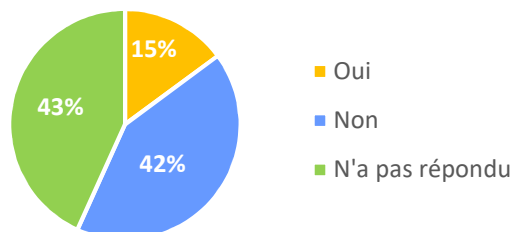


Seuls 2 établissements disposent de la fonctionnalité DESADV dans leur logiciel Pharmacie.
Cette fonctionnalité est indispensable à la mise en place des codes consolidés.

Souhaitez-vous mettre en œuvre le DESADV ?

42 réponses

Oui	11
Non	31
N'a pas répondu	32



Beaucoup ignore cette fonctionnalité et son lien avec les codes consolidés.

POSTES

Pharmacien

1 poste a été obtenu dans 1 établissement

PPH

1 poste a été obtenu dans 1 établissement et 2 postes ont été obtenus dans un autre établissement, soit 3 postes au total

Magasinier

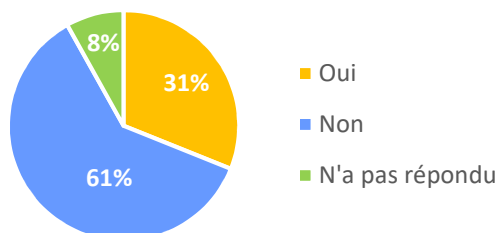
7 postes ont été obtenus dans 7 établissements : 3 postes à 0,2 TP, 2 postes à 0,3 TP et 2 postes à TP
Le déploiement de la sérialisation n'a pas été aidée par le peu de moyens humains attribués aux PUI.

GHT

Avez-vous travaillé la sérialisation de façon collective au sein du GHT ?

68 réponses

Oui	23
Non	45
N'a pas répondu	6



Cet exemple illustre la difficulté à partager une approche collective sur le système d'information au sein des GHT.